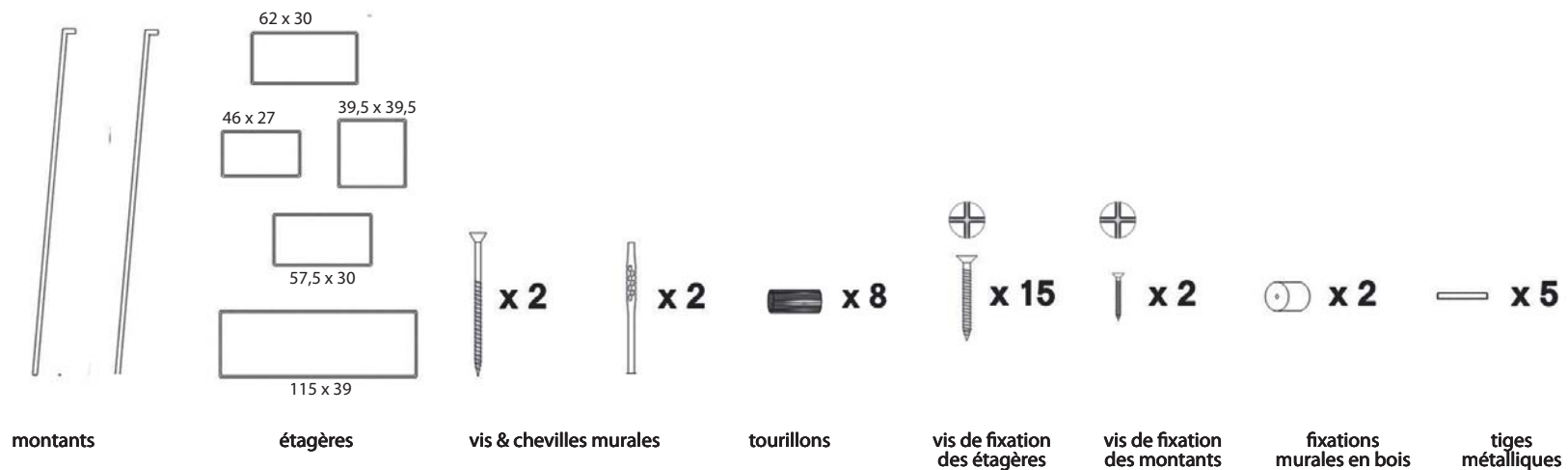


## Conseil de montage

- Etre deux pour le montage
- Prendre son temps !
- Pour ne pas abîmer le meuble, protégez le sol à l'aide d'une couverture ou d'un tapis.

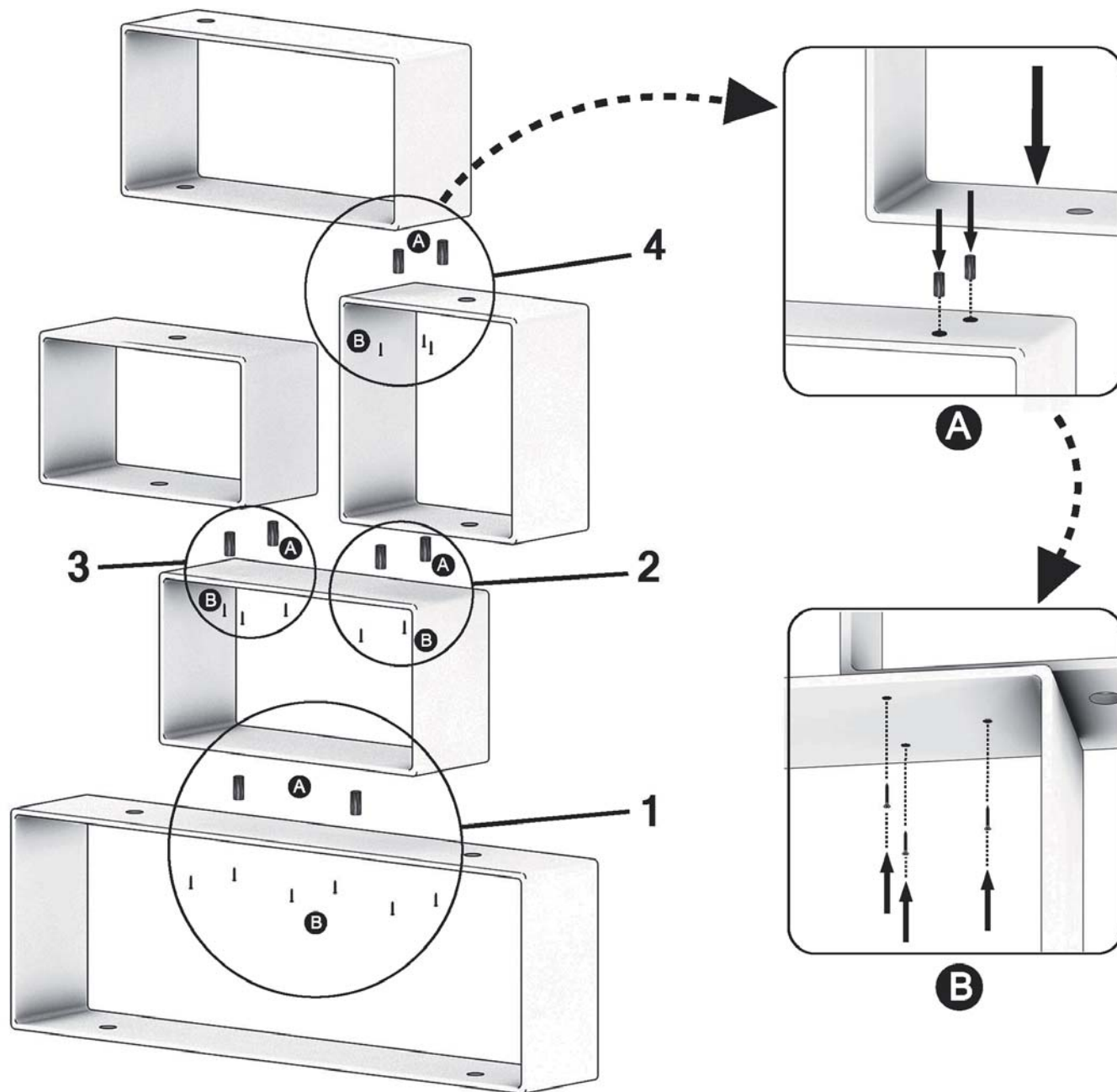
## Matériel :



Présentez les étagères au sol dans l'ordre de montage.

Mettez les tourillons dans les trous (fig. A)  
Les tourillons servent de guide afin de bien positionner les étagères.

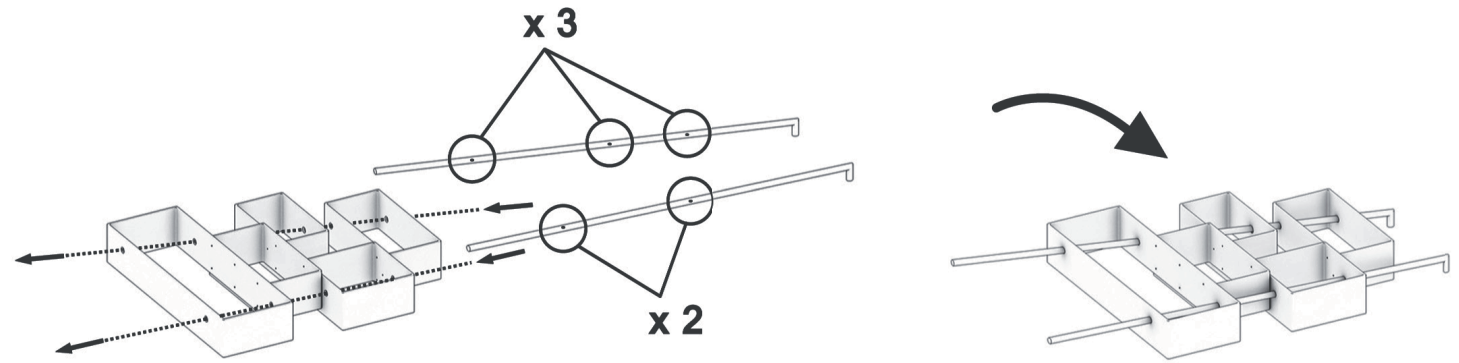
Assemblez les étagères en commençant par les étagères du bas (fig.B).  
De préférence utilisez un tourne vis pour contrôler le serrage.



Glissez les montants délicatement dans les étagères.

Le montant de gauche a 3 trous, le montant de droite a 2 trous.

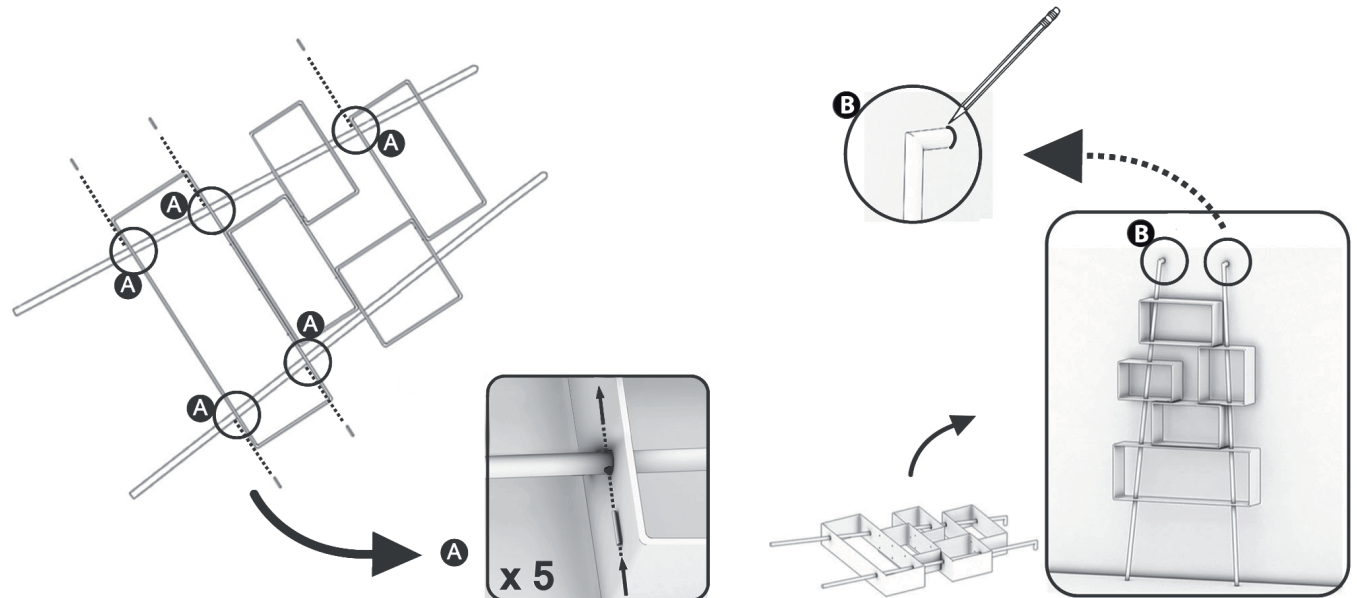
Vérifiez que vos mains soient propres pour continuer le montage.



Insérez les tiges métalliques (fig. A). Elles doivent traverser les montants pour soutenir les étagères.

Relevez puis installez la bibliothèque contre le mur à l'endroit souhaité.

Faites des repères légers des parties des montants qui reposeront contre le mur (fig. B). L'étagère du haut doit reposer sur le mur ou en être le plus proche.

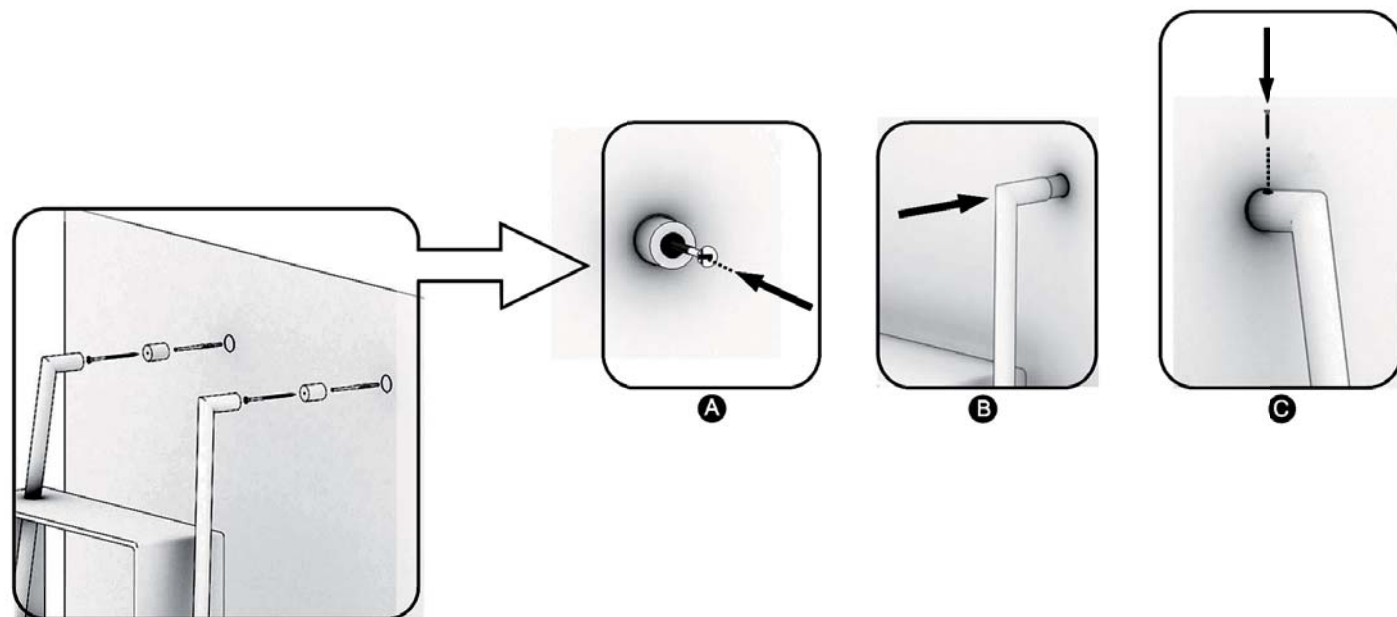


Présentez les fixations murales en bois au centre des repères des montants. Faites un repère pour indiquer l'emplacement du trou, percez puis fixez (fig.A).

En fonction de la nature de vos murs, mettez les chevilles et vis adéquates. Celles fournies ne sont pas adaptées aux panneaux de placo-plâtre.

Insérez les montants (fig.B).

Vérrouillez avec les vis de fixation des montants (fig.C).



**Il est formellement déconseillé de monter sur les étagères  
au risque de casser les étagères ou de faire basculer la bibliothèque.**

**Ne pas tirer vers soit la bibliothèque ni la soulever.**